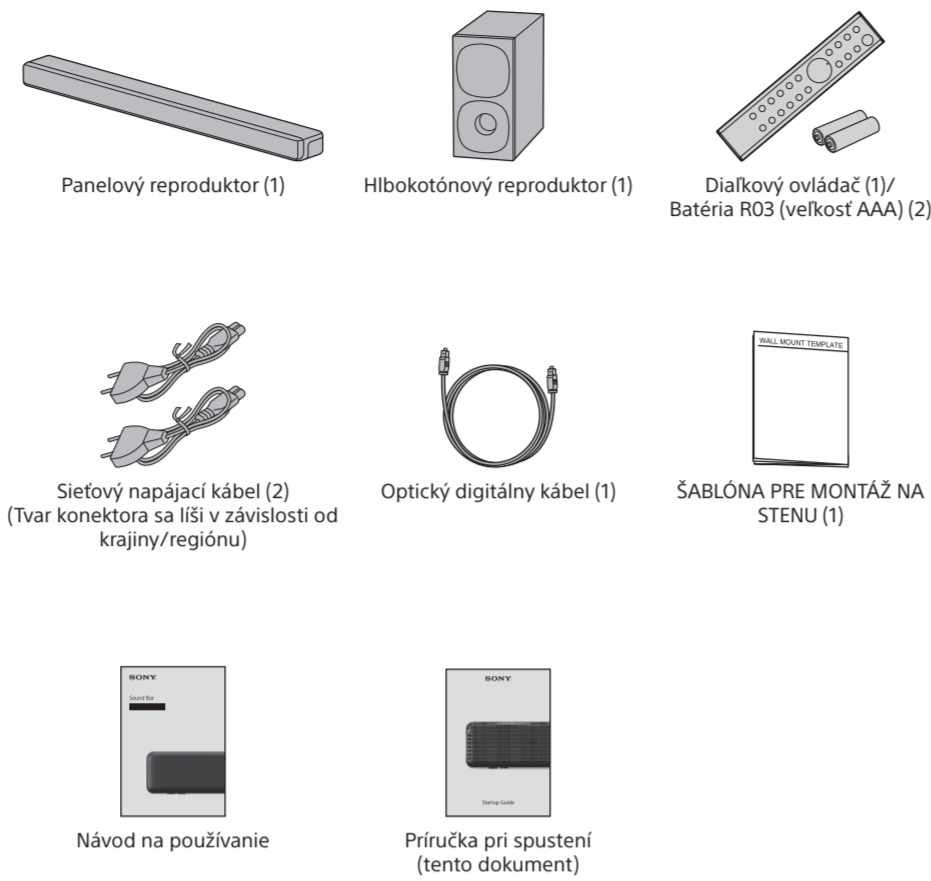




## Príručka pri spustení

Reproduktorový panel : HT-G700

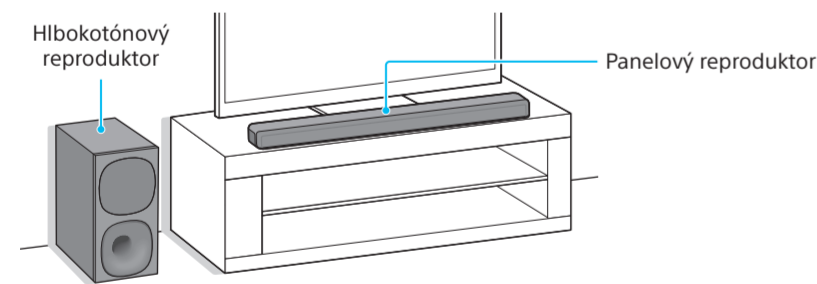
### Obsah balenia



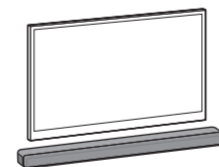
### Príprava diaľkového ovládača



## 1 Určenie inštalačnej polohy



**Montáž panelového reproduktora na stenu**  
Pozrite si časť Montáž panelového reproduktora na stenu v návode na používanie (samostatný dokument).



#### Poznámka

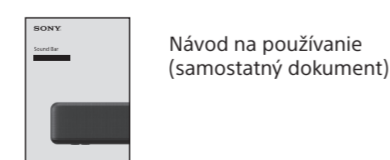
- Pred pripojením systému najprv odpojte sieťové napájacie káble televízora a zariadení od sieťových zásuviek. Sieťové napájacie káble je nutné znova pripojiť pred krokom č. 5.
- Na systém ani blízko neho neumiestňujte magnetické karty.
- Nezakrývajte hornú časť panelového reproduktora kovovými objektmi, ako je rám televízora atď. Môže sa tým znížiť stabilita bezdrôtových funkcií.
- Okolo systému neumiestňujte kovové predmety. Môže to znížiť stabilitu bezdrôtových funkcií.

## 2 Výber metódy pripojenia televízora

Pripojenie televízora pomocou kábla HDMI (nie je súčasťou balenia) →

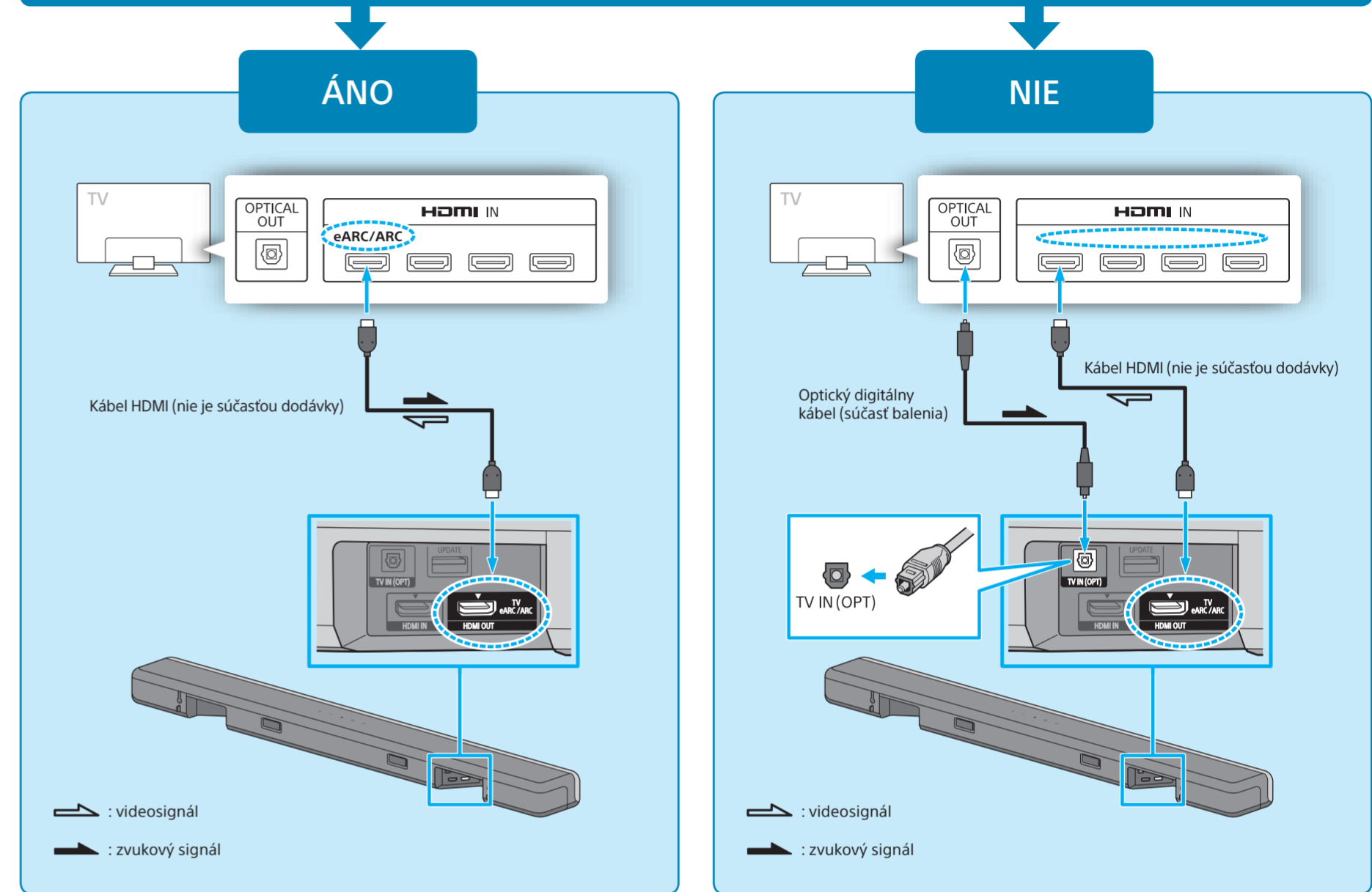
Prejdite na krok č. 3.

Bezdrôtové pripojenie televízora Sony pomocou funkcie BLUETOOTH →



## 3 Pripojenie televízora

Nachádzajú sa na televízore konektory HDMI IN s označením eARC alebo ARC?

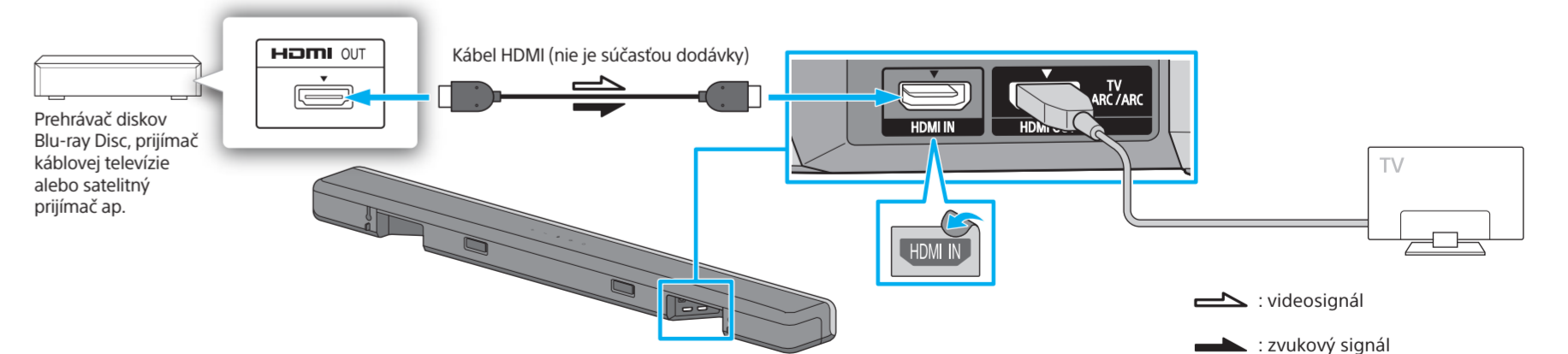


#### Poznámka

- Skontrolujte, či je kábel pevne zasunutý.
- Ak chcete zapnúť funkciu Control for HDMI v televízore, vyberte možnosť YES. V opačnom prípade sa zo systému nebude reprodukovat zvuk televízora.
- Ak vyberiete možnosť NO, prepojte televízor a panelový reproduktor nielen káblom HDMI (nie je súčasťou balenia), ale aj optickým digitálnym káblom (súčasťou balenia). V opačnom prípade sa zo systému nebude reprodukovat zvuk televízora. Skontrolujte tvar konektorov optického digitálneho kábla a konektorov na televízore a panelovom reproduktore. Pripojte konektory do otvorov zo správneho smeru. Ak konektory naslú zasuniete z nesprávneho smeru, konektory a príslušné otvory sa môžu poškodiť.
- Ak chcete sledovať videozáznamy vo formáte 4K, v návode na používanie (samostatný dokument) si prečítajte informácie v časti „Pripojenie televízora a zariadení s rozlíšením 4K“.

## 4 Pripojenie iného zariadenia

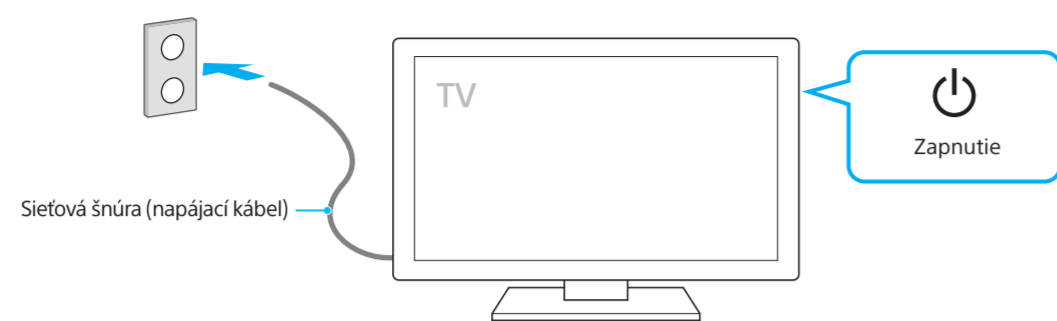
Ak sú zariadenia ako prehrávač diskov Blu-ray Disc™, prijímač kábelovej televízie, satelitný prijímač a pod. momentálne pripojené k televízoru, odpojte ich od televízora a pripojte ich ku konektoru HDMI IN na paneli, čo umožní reprodukovat priestorový zvuk vysokej kvality, ako je Dolby TrueHD, DTS-HD atď. Ak máte televízor kompatibilný s funkciou eARC, možno budete môcť počúvať priestorový zvuk vysokej kvality, kým budú zariadenia pripojené k televízoru. Podrobné informácie nájdete v návode na používanie (samostatný dokument) a návode na používanie dodanom s televízorom.



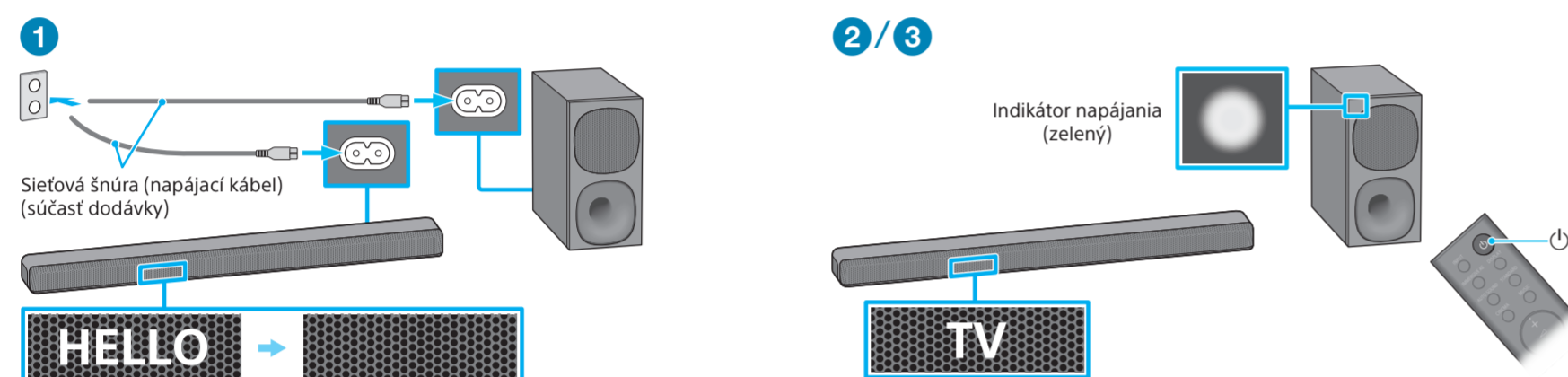
#### Poznámka

- Skontrolujte, či je kábel pevne zasunutý.
- Ak chcete sledovať videozáznamy vo formáte 4K, v návode na používanie (samostatný dokument) si prečítajte informácie v časti „Pripojenie televízora a zariadení s rozlíšením 4K“.
- Ak sa obraz a zvuk zariadenia pripojeného k systému správne neprehrávajú, nastavte položku [HDMI] - [FORMAT] na možnosť [STANDARD].

## 5 Zapnutie televízora

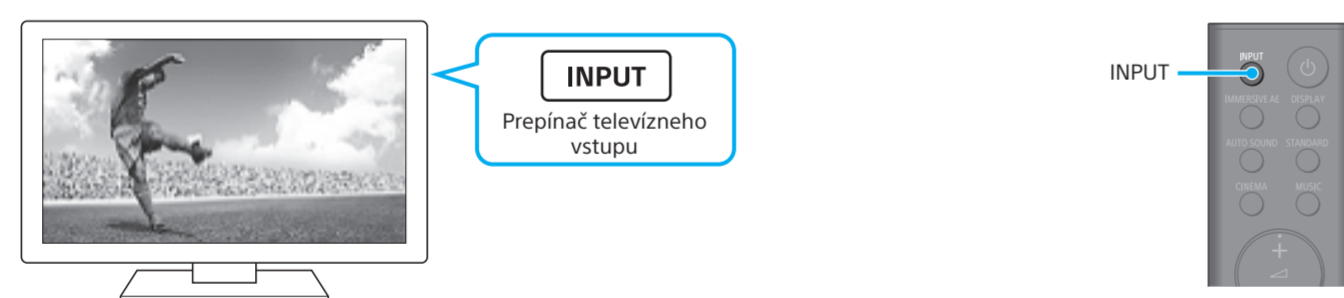


## 6 Zapnutie systému



- 1 Pripojte sieťové napájacie káble (napájacie káble) k panelovému reproduktoru a hlbokotónovému reproduktoru a následne pripojte sieťové napájacie káble (napájacie káble) k sieťovým zásuvkám (elektrickej sieti).  
Diaľkové ovládanie systému nefunguje, kým z displeja predného panela na panelovom reproduktore nezmizne hlásenie [HELLO].
- 2 Stlačte tlačidlo (napájanie) na diaľkovom ovládaní systému.  
Na displeji predného panela panelového reproduktora sa zobrazí hlásenie [TV].
- 3 Presvedčte sa, či indikátor napájania hlbokotónového reproduktora svieti nazeleno.  
Ak indikátor napájania hlbokotónového reproduktora svieti nazeleno, prepojenie s panelovým reproduktorom je dokončené.  
Ak sa indikátor nerozsvieti, v návode na používanie (samostatný dokument) si pozrite časť Hlbokotónový reproduktor v kapitole Riešenie problémov.

## 7 Počúvanie zvuku



### Počúvanie zvuku televízora

- 1 Pomocou diaľkového ovládania televízora vyberte požadovaný vstup.  
Obrazovka sa prepne na obrazovku televízneho vysielania a zvuk televízora sa prenáša zo systému.  
Ak sa na prednom paneli panelového reproduktora nezobrazí hlásenie [TV], opakovaným stláčaním tlačidla INPUT na diaľkovom ovládaní systému vyberte vstup televízora. Na displeji predného panela panelového reproduktora sa zobrazí hlásenie [TV].

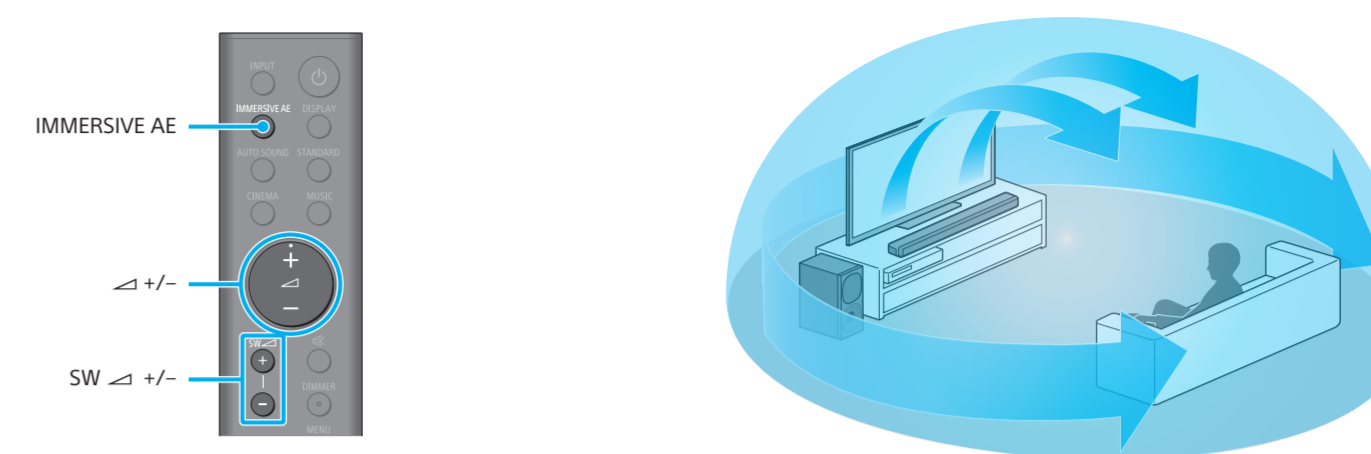
#### Poznámka

- Podľa toho, v akom poradí pripojíte televízor a systém, sa systém môže stímiť. V takom prípade zapnite najprv televízor, až potom systém.

### Počúvanie zvuku zo zariadenia pripojeného ku konektoru HDMI IN na panelovom reproduktore

- 1 Zapnite pripojené zariadenie. Potom pomocou diaľkového ovládania televízora prepnete televízny vstup na vstup pre konektor HDMI IN, ku ktorému je systém pripojený.
- 2 Stláčaním tlačidla INPUT na diaľkovom ovládaní systému prepnete na vstup HDMI. Na displeji predného panela panelového reproduktora sa zobrazí hlásenie [HDMI] a zo systému sa začne prehrávať zvuk z pripojeného zariadenia.

## 8 Pohlcujúci zážitok z priestorového zvuku



- 1 Stlačte tlačidlo IMMERSIVE AE na diaľkovom ovládaní systému.  
Vychutnajte si filmy, hudbu a iné médiá so zvukom rozliehajúcim sa po celej miestnosti, ktorý vás obklopí zo všetkých strán.
- 2 Upravte hlasitosť.  
Stláčaním tlačidiel +/- na diaľkovom ovládaní systému nastavte hlasitosť panelového reproduktora.  
Stláčaním tlačidiel hlbokotónového reproduktora SW +/- na diaľkovom ovládaní systému nastavte hlasitosť.

#### Poznámka

- Priestorový zvuk zo všetkých smerov sa líši podľa zdroja zvuku.

## Riešenie problémov

### Zo systému nevychádza zvuk televízora alebo v televízore nie je žiadny obraz.

- Opakovaným stláčaním tlačidla INPUT na diaľkovom ovládaní systému vyberte televízny vstup. Na displeji predného panela panelového reproduktora sa zobrazí hlásenie [TV].
- Skontrolujte, či sú použité správne vstupné a výstupné konektory HDMI na systéme.
- Odpojte káble, ktorými je televízor prepojený so systémom, a následne ich opäť pevne pripojte. Odpojte sieťové napájacie káble televízora a systému zo sieťových zásuviek a následne ich opäť pripojte.
- Keď sú televízor a systém prepojené pomocou kábla HDMI, zapnite na televízore funkciu Control for HDMI alebo funkciu eARC/ARC. Podrobné informácie o nastaveniach televízora nájdete v návode na používanie televízora. Ďalšie informácie o funkcii Control for HDMI nájdete v návode na používanie (samostatný dokument).
- Skontrolujte nastavenie zvuku televízora. Keď má televízor nastavené ako zvukový výstup reproduktory televízora, zmeňte nastavenie zvukového výstupu na externé reproduktory.

### Zo zariadenia pripojeného k systému sa neprehráva žiadny obraz ani zvuk.

- Stláčaním tlačidla INPUT na diaľkovom ovládaní systému vyberte požadovaný vstup. Na displeji predného panela panelového reproduktora sa zobrazí typ vstupu zodpovedajúci vybranému vstupu.
- Skontrolujte, či sú použité správne vstupné a výstupné konektory HDMI na systéme.
- Odpojte káble pripojené k systému a znova ich pripojte. Skontrolujte, či sú káble pevne zasunuté.

### Nefunguje diaľkový ovládač televízora.

- Keď panelový reproduktor zakrýva snímač diaľkového ovládania televízora, diaľkový ovládač televízora nemusí fungovať. V takom prípade nastavte položku [SYSTEM] - [IR REPEATER] na hodnotu [ON]. Televízor môžete ovládať pomocou diaľkového ovládania televízora. Ak chcete získať podrobnejšie informácie, pozrite si v návode na používanie (samostatný dokument), časť Keď diaľkové ovládanie televízora nefunguje.

### Z hlbokotónového reproduktora nepočuť žiadny alebo len veľmi slabý zvuk.

- Hlbokotónový reproduktor slúži na prehrávanie basového alebo nízkofrekvenčného zvuku. Ak vstupný zdroj neobsahuje veľa basového zvuku, napríklad v televíznych programoch, basový zvuk z hlbokotónového reproduktora nemusí byť dobre počut. Stláčaním tlačidla SW +/- na diaľkovom ovládaní systému zvýšite hlasitosť hlbokotónového reproduktora.
- Presvedčte sa, či indikátor napájania hlbokotónového reproduktora svieti na zeleno. Ak sa indikátor napájania nerozsvieti, v návode na používanie (samostatný dokument) si pozrite časť Hlbokotónový reproduktor v kapitole Riešenie problémov.

Ak sa vám nepodarilo problém vyriešiť ani po vykonaní vyššie uvedených opatrení, pozrite si časť Riešenie problémov v návode na používanie (samostatný dokument).