



Philips OLED+  
Televizor 4K UHD se  
systémem Android  
a zvukem B&W

Zvuk od Bowers & Wilkins

Televizor se 4stranným  
Ambilightem  
P5 AI dual picture engine  
164 cm (65") Android TV



65OLED936

Znameníť zážitek. Od toho, co vidíte, po to, co slyšíte.

## Televizor OLED+ 4K UHD se systémem Android

Televizor, před kterým by chtěla stát každá pohovka. Nechte se uchvátit sytou černí a bohatými barvami OLED, křišťálově čistým zvukem od společnosti Bowers & Wilkins a funkcí Ambilight, která naplní celou místnost vzrušením z toho, co právě sledujete nebo hrajete.

### Navržen tak, aby nadchnul.

- Viditelný rozdíl. Televizor Philips OLED+ s HDR.
- Kouzlo technologie Ambilight. Pouze od společnosti Philips.
- Strhující prostorový zvuk. Spojení zvuku Bowers & Wilkins a Dolby Atmos.
- Atraktivní. Prvotřídní materiály od stojánku až po ovladač.
- Skvělé pro hraní her. Nízká latence u jakékoli konzole.

### Úžasný obraz. Zvuk Bowers & Wilkins.

- Ať už sledujete cokoli, obraz bude realistický. P5 AI Dual engine.
- Zvukový systém 3.1.2. Technologie Dolby Atmos s reproduktory mířícími nahoru.
- Vestavěný subwoofer a širokopásmové reproduktory.
- Výškový reproduktor pro čisté dialogy.
- Obraz a zvuk jako v kině. Dolby Vision a Dolby Atmos

### O obsah stačí požádat.

- Jednoduše chytrý. Televizor Android.
- Hlasové ovládání. Aplikace Google Assistant. Funguje s aplikací Alexa.

# PHILIPS

Televizor 4K UHD se systémem Android a zvukem B&W  
Zvuk od Bowers & Wilkins Televizor se 4stranným Ambilightem, P5 AI dual picture engine, 164 cm (65")  
Android TV

## Přednosti

### Zvuk od Bowers & Wilkins.

Automobilová honička. Zašeptání. Hudba. Díky exkluzivnímu zvukovému systému značky Bowers & Wilkins vše, co sledujete, přímo ožije. Ikonický výškový reproduktor zajistí čisté dialogy a díky reproduktorům mířícím vzhůru se můžete nechat naplno pohltit zvukem Dolby Atmos.

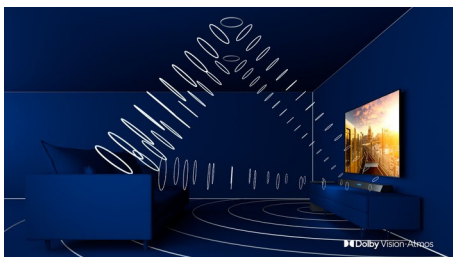
### P5 AI Dual engine

Dvojitý procesor s AI přináší obraz tak reálný, že máte pocit, jako byste mohli vstoupit přímo do něj. Algoritmus na bázi umělé inteligence se schopností hlubokého učení zpracovává obraz podobným způsobem jako lidský mozek. Ať už budete sledovat cokoli, budete si moci vychutnat realistické detaily a kontrast, bohaté barvy a plynulý pohyb.

### Televizor Philips OLED+ s HDR

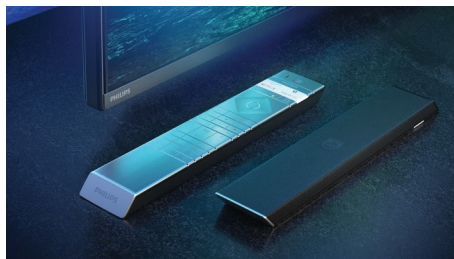
Televizor Philips 4K UHD OLED+ je kompatibilní se všemi hlavními formáty HDR. Ať už jde o kultovní seriál nebo nejnovější hru, ostré detaily si užijete v každé scéně. Pokud sledujete nebo hrajete v jasně osvětlené místnosti, váš televizor automaticky upraví obraz tak, aby stále vypadal skvěle.

### Dolby Vision a Dolby Atmos.



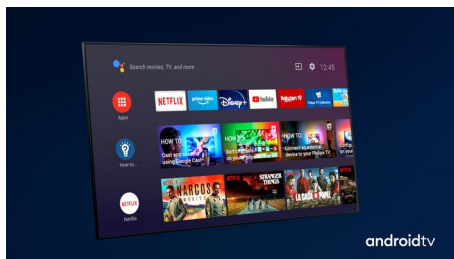
Podpora prémiových formátů zvuku a videa Dolby znamená, že obsah HDR, který sledujete, nebo se kterým hrajete, bude vždy vypadat a znít úchvatně. Budete si moci vychutnat obraz, který odráží původní záměry režiséra, a zažít skutečně čistý a hluboký prostorový zvuk. Skvělé pro každý film, seriál nebo hru.

### Prvotřídní materiály.



Prvotřídní materiály jsou u tohoto televizoru OLED+ zásadní. Na mřížce reproduktoru naleznete akusticky propustnou látku ze směsi vlny od společnosti Kvadrat, která umožňuje volné šíření zvuku napříč místností, a podsvícený dálkový ovladač je potažen zodpovědně získanou kůží značky Muirhead.

### Jednoduše chytrý. Televizor Android



Televizor Philips se systémem Android vám poskytne požadovaný obsah, kdykoli jej budete chtít. Domovskou obrazovku si můžete přizpůsobit tak, aby zobrazovala vaše oblíbené aplikace, takže můžete snadno začít streamovat filmy a pořady, které máte rádi. Nebo pokračovat tam, kde jste skončili.

### HDMI 2.1 VRR a nízká latence

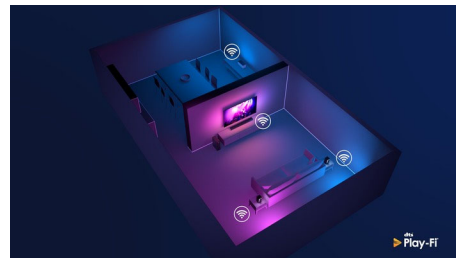


Díky televizoru Philips OLED+ si užijete také nejlepší zážitek s herními konzolami nové

65OLED936/12

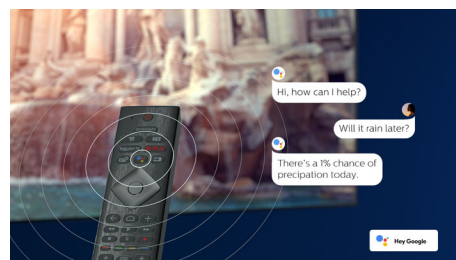
generace. Jakmile konzoli zapnete, televizor automaticky vstoupí do zvláštního herního režimu pro rychlé hraní s plynulou grafikou. Herní režim doplní také Ambilight, který zážitek z obrazovky přenesení do celé místnosti.

### Kompatibilní s technologií DTS Play-Fi



Díky funkci DTS Play-Fi na televizoru Philips můžete připojit kompatibilní reproduktory v libovolné místnosti. Máte v kuchyni bezdrátové reproduktory? Poslouchejte film zatímco připravujete svačinu, nebo si nenechte uniknout sportovní komentáře, když jdete všem pro pití.

### Hlasové ovládání AI.



Stisknutím tlačítka na dálkovém ovládní můžete ovládat aplikaci Google Assistant. Ovládejte hlasem televizor nebo zařízení chytré domácnosti kompatibilní s aplikací Google Assistant. Nebo požádejte aplikaci Alexa, aby televizor ovládala prostřednictvím zařízení podporujících aplikaci Alexa.

Televizor 4K UHD se systémem Android a zvukem B&W  
Zvuk od Bowers & Wilkins Televizor se 4stranným Ambilightem, P5 AI dual picture engine, 164 cm (65")  
Android TV

65OLED936/12

# Specifikace

## Ambilight

- Verze Ambilight: čtyřstranný
- Funkce Ambilight: Vestavěná funkce Ambilight+hue, Hudba s funkcí Ambilight, Herní režim, Funkce přizpůsobení barev stěn, Režim Lounge, AmbiSleep, Budík s efektem svítání, AmbiWakeUp, Bezdrátové reproduktory Philips

## Obraz/displej

- Displej: 4K Ultra HD OLED
- Úhlopříčka obrazovky: 65 palců / 164 cm
- Rozlišení panelu: 3840x2160
- Poměr stran: 16:9
- Pixel Engine: P5 AI Dual Picture Engine
- Vylepšení obrazu: Ultra rozlišení, Široký barevný gamut 99 % DCI/P3, Dolby Vision, HDR10+, Perfect Natural Motion, A.I. Režim obrazové kvality, CalMAN Ready, Řízení barev ISF, Micro Dimming Perfekt

## Podporovaná rozlišení

- Počítačové vstupy na všech konektorech HDMI: Podpora HDR, HDR10+/HLG, Podpora HDR, HDR10/ HLG, až 4K UHD 3840x2160 při 120 Hz
- Vstupy videa na všech konektorech HDMI: HDR10/HLG (Hybrid Log Gamma), HDR10+/Dolby Vision, až 4K UHD 3840x2160 při 120 Hz

## Android TV

- OS: Android TV™ 10 (Q)
- Předinstalované aplikace: Google Play Movies\*, Google Play Music\*, Vyhledávání Google, YouTube, BBC iPlayer, Netflix, Amazon Prime Video, Amazon Instant Video, Disney+, Fitness aplikace, Spotify
- Kapacita paměti (Flash): 16 GB\*

## Funkce Smart TV

- Interaktivní televize: HbbTV
- Program: Pozastavení televizního vysílání, Nahrávání na zařízení USB\*
- Snadná instalace: Automatické rozpoznání zařízení Philips, Průvodce připojením zařízení, Průvodce instalací sítě, Průvodce nastavením
- Snadné použití: Univerzální tlačítko smart menu, Uživatelská příručka na obrazovce
- Možnost aktualizace firmwaru: Průvodce aut. aktualizací firmwaru, Aktualizace firmwaru přes USB, Aktualizace firmwaru online
- Nastavení formátu obrazovky: Základní – Vyplnit obrazovku, Přizpůsobit obrazovce, Pokročilý – Posun, Zoom, roztažení, Širokoúhlý obraz
- Dálkový ovladač: s funkcí hlasu, s podsvícením tlačítek, s kůží Muirhead
- Interakce s uživatelem: SimplyShare
- Hlasový asistent\*: Vestavěná funkce Google Assistant, RC s mikrofonem, Spolupracuje s aplikací Alexa

## Zpracování

- Výkon zpracování: Čtyřjádrový

## Tuner/přijem/vysílání

- Podpora HEVC: Ano
- Digitální příjem: DVB-T/T2/T2-HD/C/S/S2
- Podpora MPEG: MPEG2, MPEG4
- Přehrávání videa: PAL, SECAM
- Průvodce televizními programy\*: Průvodce EPG na 8 dnů
- Indikace úrovně signálu: Ano
- Teletext: Teletext s pamětí 1 000 stránek

## Možnosti připojení

- Počet připojení HDMI: 4
- Počet portů USB: 3
- Bezdrátová připojení: Wi-Fi 802.11ac, 2x2, Dual band, Bluetooth 5.0
- Další připojení: Rozhraní Common Interface Plus (CI+), Digitální audiovýstup (optický), Ethernet-LAN RJ-45, Výstup pro sluchátka, Satelitní konektor, Servisní konektor
- Vlastnosti rozhraní HDMI: 4K, Zpětný audio kanál
- EasyLink (HDMI-CEC): Průchod signálu dálkového ovladače, Systémové ovládání audia, Pohotovostní režim systému, Přehrávání stisknutím jednoho tlačítka
- HDCP 2.3: Ano na všech HDMI
- HDMI ARC: Ano pro všechny porty
- HDMI eARC: Ano, na HDMI2
- HDMI VRR: Ano na všech portech HDMI, FreeSync Premium

## Multimediální aplikace

- Formáty přehrávání videa: Kontejnery: AVI, MKV, H264/ MPEG-4 AVC, MPEG-1, MPEG-2, MPEG-4, VP9, HEVC (H.265), AV1
- Podpora formátu titulků: .SRT, .SUB, .TXT, .SMI
- Formáty přehrávání hudby: AAC, MP3, WAV, WMA (v2 až v9.2), WMA-PRO (v9 a v10)
- Formáty přehrávání obrazu: JPEG, BMP, GIF, PNG, 360° fotografie, HEIF

## Energetická karta EU

- Registrační čísla EPREL: 716197
- Úhlopříčka obrazovky (palce): 65
- Úhlopříčka obrazovky (metrická): 164
- Energetická třída SDR: G
- Spotřeba energie v režimu zapnuto pro SDR: 136 kwh/1000 h
- Energetická třída pro HDR: G
- Spotřeba energie v režimu zapnuto pro HDR: 117 kwh/1000 h
- Pohotovostní režim sítě: <2,0 W
- Spotřeba elektrické energie v režimu Vypnuto: není k dispozici
- Použitá technologie panelu: OLED

## Zvuk

- Audio: Zvuk od Bowers & Wilkins, Kanál 3.1.2, Výstupní výkon: 70 watt (RMS)
- Kodek: AC-4, Dolby Atmos, Dolby Digital MS12 V2.3, DTS-HD (M6)
- Konfigurace reproduktorů: 2x 10 W, 1x 5 W, 20W basový reproduktor, výškový reproduktor 2x 12,5 W
- Vylepšení zvuku: 5páskový ekvalizér, Zvuk A.I., Zřetelné dialogy, Dolby Atmos, Dolby Bass Enhancement, Dolby Volume Leveler, Noční režim, Inteligentní ekvalizér

## Rozměry

- Rozměry krabice (Š x V x H): 1660,0 x 1081,0 x 174,0 mm
- Rozměry sady (Š x V x H): 1448,7 x 829,5 x 47,3 mm
- Rozměry přístroje se stojanem (Š x V x H): 1448,7 x 930,8 x 264,4 mm
- Hmotnost výrobku: 23,5 kg
- Hmotnost výrobku (+ podstavec): 31,6 kg
- Hmotnost včetně balení: 39,6 kg
- Rozměry stojanu (Š x V x H): 891,0 x 87,7 x 260,7 mm
- Kompatibilní s montáží na stěnu VESA: 300 x 300 mm
- Hloubka přístroje (upevnění na stěnu): 152,2 mm
- Výška přístroje (upevnění na stěnu): 995,2 mm
- Šířka přístroje (upevnění na stěnu): 1448,7 mm

## Design

- Barvy televizoru: Chromovaný rámeček
- Konstrukce stojanu: Anodizované sedé řešení zvuku

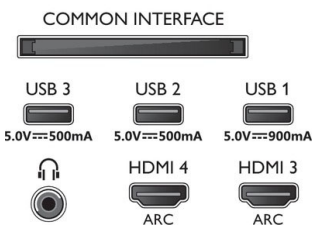
## Příslušenství

- Dodávané příslušenství: Brožura s právními a bezpečnostními informacemi, Napájecí kabel, Stručný návod (1x), Stojan s řešením zvuku, 2x baterie AAA, Dálkový ovladač



## Connections

### Side



### Bottom



Datum vydání 2021-07-20

Verze: 4.0.1

12 NC: 8670 001 76695  
EAN: 87 18863 02943 5

© 2021 Koninklijke Philips N.V.  
Všechna práva vyhrazena.

Údaje mohou být změněny bez předchozího varování.  
Ochranné známky jsou majetkem Koninklijke Philips N.V. nebo jejich příslušných vlastníků.

www.philips.com

- \* Elektronický programový průvodce (EPG) a skutečné možnosti jeho zobrazení (až na 8 dnů) závisí na jednotlivých zemích a poskytovatelích služeb.
- \* Nabídka aplikací Android se liší podle země. Více informací naleznete ve svém místním obchodě Google Play Store.
- \* Spotřeba energie v kWh za rok je počítána ze spotřeby elektrické energie televizoru při provozu 4 hodin za den po dobu 365 dní. Reálná spotřeba energie závisí na tom, jak mnoho bude televizor využíván.
- \* Aplikace Philips TV Remote a související funkce se liší podle modelu televizoru, operátora a země, stejně jako se liší podle modelu chytrého zařízení a operačního systému. Podrobnosti naleznete na adrese [www.philips.com/TVRemoteapp](http://www.philips.com/TVRemoteapp).
- \* Nabídka aplikace Smart TV se liší podle modelu televizoru a země. Podrobnosti naleznete na adrese: [www.philips.com/smarttv](http://www.philips.com/smarttv).
- \* Nahrávání USB lze použít pouze pro digitální kanály. Nahrávání může být omezeno ochranou vysílání proti kopírování (CI+). Mohou rovněž platit omezení podle jednotlivých zemí a kanálů.
- \* Tento televizor obsahuje olovo jen v určitých částech nebo součástkách, kde nelze použít jinou technologii, v souladu se stávajícími osvobozeními klauzulemi směrnice RoHS.
- \* Kapacita paměti (Flash): 16G, skutečná kapacita volného místa na disku se může lišit (v závislosti na např. (před)instalovaných aplikacích, nainstalovaném operačním systému atd.)
- \* Amazon, Alexa a všechna související loga jsou ochranné známky společnosti Amazon.com, Inc. nebo jejich přidružených společností. Aplikace Amazon Alexa je dostupná ve vybraných jazycích a zemích.
- \* Služba Amazon Prime není v některých jazycích a zemích k dispozici.
- \* Je vyžadováno předplatné služby Disney+. Podléhá podmínkám použití na adrese <https://www.disneyplus.com> (c) 2020 Společnost Disney a související subjekty. Služba Disney+ je k dispozici ve vybraných jazycích a zemích.
- \* Televizor podporuje příjem DVB vysílání. Free to air\*. Někteří operátoři DVB nemusí být podporováni. Aktuální seznam naleznete v části Nejčastější dotazy na webových stránkách podpory společnosti Philips. Někteří operátoři vyžadují podmíněný přístup a předplatné. Další informace získáte od operátora.
- \* Aplikace Google Assistant je k dispozici na televizorech Philips se systémem Android, které používají operační systém Android O (8) nebo vyšší. Aplikace Google Assistant je k dispozici ve vybraných jazycích a zemích.
- \* Je vyžadováno předplatné služby Netflix. Podléhá podmínkám použití na adrese <https://www.netflix.com>
- \* Služba Rakuten TV je k dispozici ve vybraných jazycích a zemích.